

Monitor Nord
Confronto Gennaio - Agosto 2012/2013

8

RACCOLTA CONGIUNTA

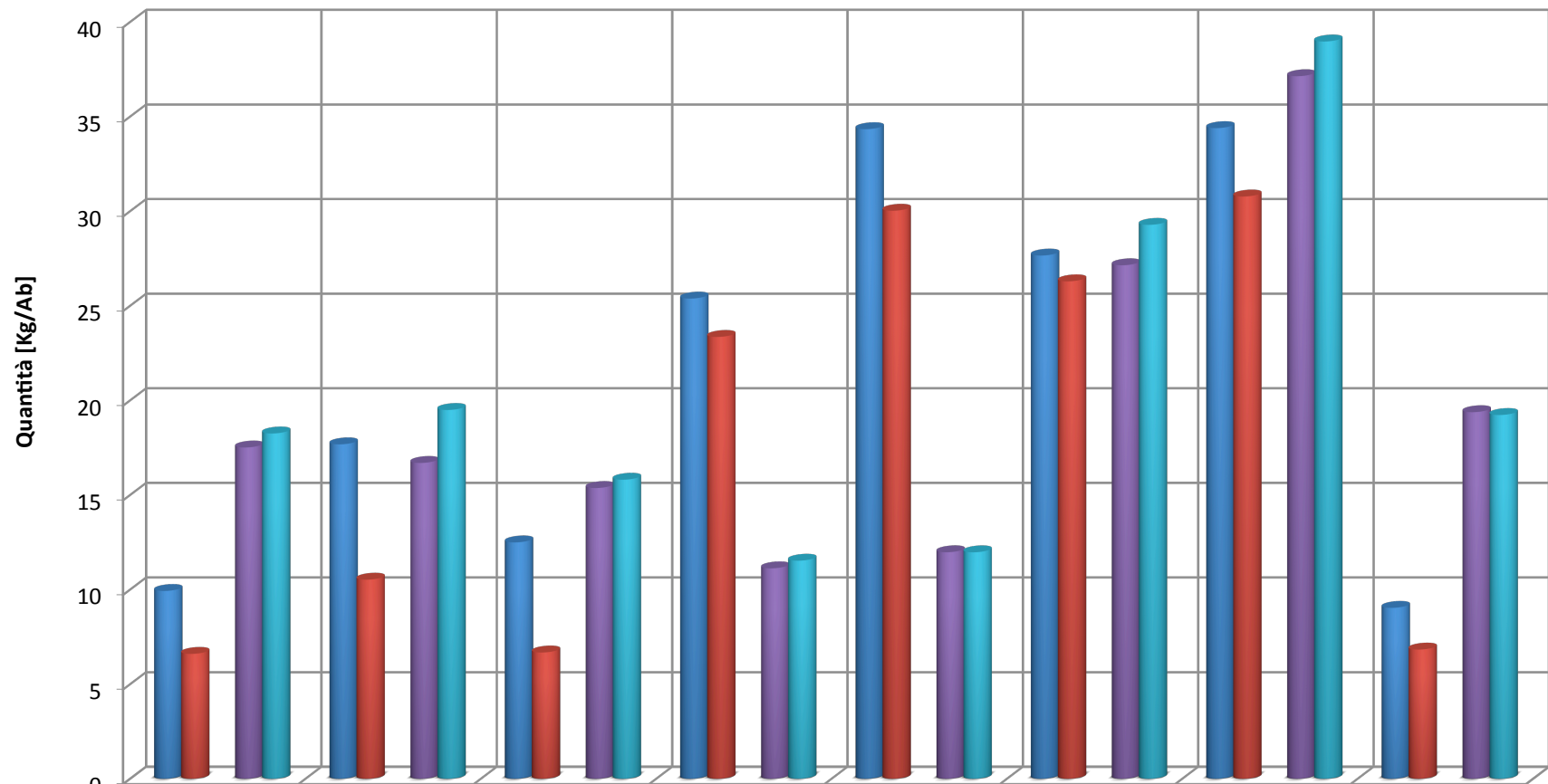
Provincia	Abitanti 2012	Abitanti 2013	Δ Abitanti %	Gen. - Ago 2012 [ton]	Gen. - Ago 2013 [ton]	Δ Raccolta [ton]	Δ Raccolta %	Procapite 2012 [Kg/ab*anno]	Procapite 2013 [Kg/ab*anno]
EMILIA ROMAGNA	4.253.309	4.236.581	-0,39%	28.156,8	18.653,9	-9.502,9	-33,75%	9,9	6,6
FRIULI VENEZIA GIULIA	1.155.100	1.146.422	-0,75%	13.614,5	8.045,9	-5.568,6	-40,90%	17,7	10,5
LIGURIA	1.193.355	1.134.438	-4,94%	9.942,0	5.051,0	-4.891,0	-49,20%	12,5	6,7
LOMBARDIA	6.527.487	6.146.422	-5,84%	110.462,2	95.704,0	-14.758,2	-13,36%	25,4	23,4
PIEMONTE	4.019.439	4.019.439	0,00%	92.011,2	80.459,5	-11.551,7	-12,55%	34,3	30,0
TRENTINO ALTO ADIGE	1.004.790	946.703	-5,78%	18.526,4	16.596,2	-1.930,2	-10,42%	27,7	26,3
VALLE D'AOSTA	127.065	127.065	0,00%	2.913,4	2.607,2	-306,2	-10,51%	34,4	30,8
VENETO	4.006.969	4.133.990	3,17%	24.140,8	18.831,3	-5.309,4	-21,99%	9,0	6,8
TOTALE	22.287.514	21.891.060	-1,78%	299.767,4	245.949,0	-53.818,4	-17,95%	20,2	16,9

RACCOLTA SELETTIVA

Provincia	Abitanti 2012	Abitanti 2013	Δ Abitanti %	Gen. - Ago 2012 [ton]	Gen. - Ago 2013 [ton]	Δ Raccolta [ton]	Δ Raccolta %	Procapite 2012 [Kg/ab*anno]	Procapite 2013 [Kg/ab*anno]
EMILIA ROMAGNA	4.253.309	4.236.581	-0,39%	49.658,5	51.555,8	1.897,3	3,82%	17,5	18,3
FRIULI VENEZIA GIULIA	1.155.100	1.146.422	-0,75%	12.857,5	14.899,8	2.042,3	15,88%	16,7	19,5
LIGURIA	1.193.355	1.134.438	-4,94%	12.229,4	11.956,6	-272,8	-2,23%	15,4	15,8
LOMBARDIA	6.527.487	6.146.422	-5,84%	48.422,3	47.245,4	-1.176,9	-2,43%	11,1	11,5
PIEMONTE	4.019.439	4.019.439	0,00%	32.091,1	32.085,4	-5,7	-0,02%	12,0	12,0
TRENTINO ALTO ADIGE	1.004.790	946.703	-5,78%	18.182,3	18.479,9	297,6	1,64%	27,1	29,3
VALLE D'AOSTA	127.065	127.065	0,00%	3.145,8	3.301,2	155,4	4,94%	37,1	39,0
VENETO	4.006.969	4.133.990	3,17%	51.767,5	52.998,5	1.231,0	2,38%	19,4	19,2
TOTALE	22.287.514	21.891.060	-1,78%	228.354,5	232.522,4	4.168,0	1,83%	15,4	15,9

RACCOLTA TOTALE

Provincia	Abitanti 2012	Abitanti 2013	Δ Abitanti %	Gen. - Ago 2012 [ton]	Gen. - Ago 2013 [ton]	Δ Raccolta [ton]	Δ Raccolta %	Procapite 2012 [Kg/ab*anno]	Procapite 2013 [Kg/ab*anno]
EMILIA ROMAGNA	4.253.309	4.236.581	-0,39%	77.815,3	70.209,7	-7.605,6	-9,77%	27,4	24,9
FRIULI VENEZIA GIULIA	1.155.100	1.146.422	-0,75%	26.472,0	22.945,7	-3.526,3	-13,32%	34,4	30,0
LIGURIA	1.193.355	1.134.438	-4,94%	22.171,4	17.007,6	-5.163,8	-23,29%	27,9	22,5
LOMBARDIA	6.527.487	6.146.422	-5,84%	158.884,5	142.949,4	-15.935,2	-10,03%	36,5	34,9
PIEMONTE	4.019.439	4.019.439	0,00%	124.102,3	112.544,8	-11.557,5	-9,31%	46,3	42,0
TRENTINO ALTO ADIGE	1.004.790	946.703	-5,78%	36.708,8	35.076,1	-1.632,7	-4,45%	54,8	55,6
VALLE D'AOSTA	127.065	127.065	0,00%	6.059,2	5.908,4	-150,8	-2,49%	71,5	69,7
VENETO	4.006.969	4.133.990	3,17%	75.908,3	71.829,8	-4.078,5	-5,37%	28,4	26,1
TOTALE	22.287.514	21.891.060	-1,78%	528.121,8	478.471,4	-49.650,4	-9,40%	35,5	32,8



	EMILIA ROMAGNA	FRIULI VENEZIA GIULIA	LIGURIA	LOMBARDIA	PIEMONTE	TRENTINO ALTO ADIGE	VALLE D'AOSTA	VENETO
CG AP	9,9	17,7	12,5	25,4	34,3	27,7	34,4	9,0
CG	6,6	10,5	6,7	23,4	30,0	26,3	30,8	6,8
SL AP	17,5	16,7	15,4	11,1	12,0	27,1	37,1	19,4
SL	18,3	19,5	15,8	11,5	12,0	29,3	39,0	19,2